

LED Flood Light Serie 115

Wartungsfreie, staub- und strahlwasserdichte LED-Leuchte für den Innen- und Außenbereich.

Einsatzbereich:

Werbetafeln, Bautafeln, Hofeinfahrten, Fassaden- und Objektbeleuchtung, Maschinen- und Arbeitszonenbeleuchtung.



FL115 10W/120° IP65



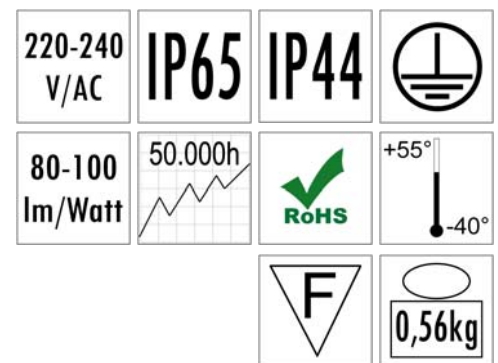
FL115 12W/60° IP65



FL115-S 12W/60° IP44

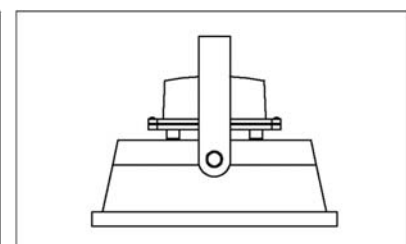
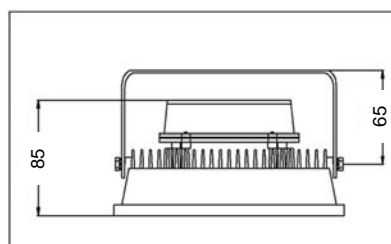
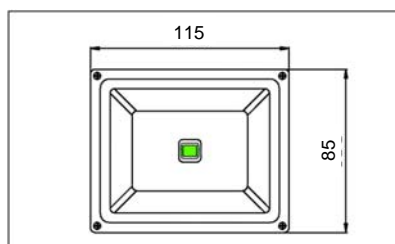
Vorteile

- voller Lichtstrom steht sofort zur Verfügung
- minimale Temperaturentwicklung
- extrem schaltfest (>1 Mio)
- wartungsfrei
- breiter Temperatur-Einsatzbereich: -40°C bis +55°C
- keine UV/IR-Strahlung



Im Lieferumfang bereits enthalten:

- Haltebügel zur Decken- Wand- oder Bodenmontage



Bezeichnung	Art.Nr. warmweiss	Art.Nr. kaltweiss
LED Flood Light FL115 10W 120°	FL115.AC.10.3	
LED Flood Light FL115 12W 60°	FL115.AC.12.3	FL115.AC.12.6
LED Flood Light Sensor FL115 12W 60°	FL115-S.AC.12.3	

Technische- und Sortimentsänderungen vorbehalten.
Diese Daten wurden mit größter Sorgfalt erstellt.
Alle Angaben erfolgen jedoch ohne Gewähr.

